



# แผนเผชิญเหตุ แผ่นดินไหว



กลุ่มบริหารทั่วไป  
โรงเรียนปิว อำเภอปิว จังหวัดน่าน

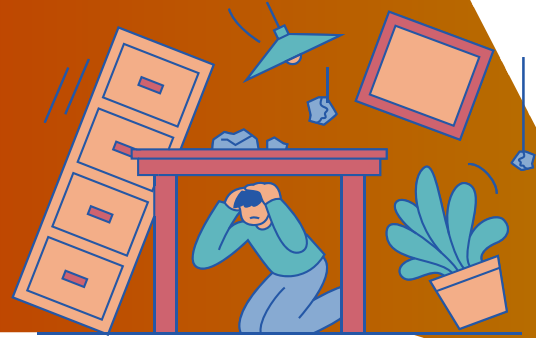


# แผนเผชิญเหตุ แผ่นดินไหว

แนวทางปฏิบัติสำหรับนักเรียน

การสอบเข้าศึกษาต่อ ม.1,ม.4

ระหว่างวันที่ 5 - 6 เมษายน 2568



1. ผู้เข้าสอบรายงานตัว ณ หน้าเสาธง โดยคำนึงถึงความปลอดภัยเป็นสำคัญ และให้ทยอยขึ้นห้องสอบ
2. คณะกรรมการกำกับการสอบคัดเลือก (ผู้คุมสอบ) แนะนำข้อปฏิบัติ (กรณีเกิดเหตุแผ่นดินไหว) แก่ผู้เข้าสอบดังนี้
  - 2.1 ควบคุมสติและไม่ตื่นตระหนก
  - 2.2 ให้ผู้เข้าสอบเก็บข้อสอบและกระดาษคำตอบ ใส่ซองใต้โต๊ะ ไม่นำออกจากห้องสอบ
  - 2.3 ก้มลงใต้โต๊ะเพื่อป้องกันสิ่งของหล่นทับ
  - 2.4 หากมีสัญญาณประกาศแจ้งเตือน ให้รีบลงจากอาคารโดยเร็ว
3. ให้ผู้คุมสอบ ดูแลความปลอดภัยของผู้เข้าสอบ ดังนี้
  - ผู้คุมสอบคนที่ 1 นำผู้เข้าสอบลงจากอาคาร
  - ผู้คุมสอบคนที่ 2 ปิดท้ายผู้เข้าสอบคนสุดท้ายของห้องนั้นๆ



กลุ่มบริหารทั่วไป  
โรงเรียนปิว อำเภอปิว จังหวัดน่าน

# แผนเผชิญเหตุ แผ่นดินไหว



## แนวทางปฏิบัติสำหรับนักเรียน



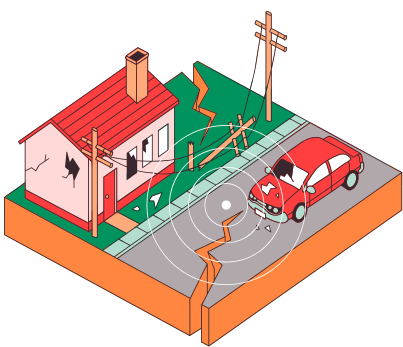
หมอบใต้โต๊ะที่แข็งแรง  
ป้องกันสิ่งของตกทับ



พยายามควบคุมสติ



ให้หยุดรถและอยู่ภายในรถ



หลีกเลี่ยงการอยู่ใกล้อาคารสูง  
เสาไฟ



อยู่ให้ห่างจากประตู  
หน้าต่าง กระจก



ห้ามใช้ลิฟท์โดยเด็ดขาด

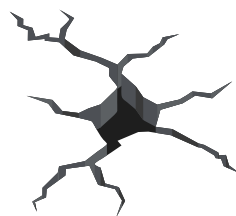
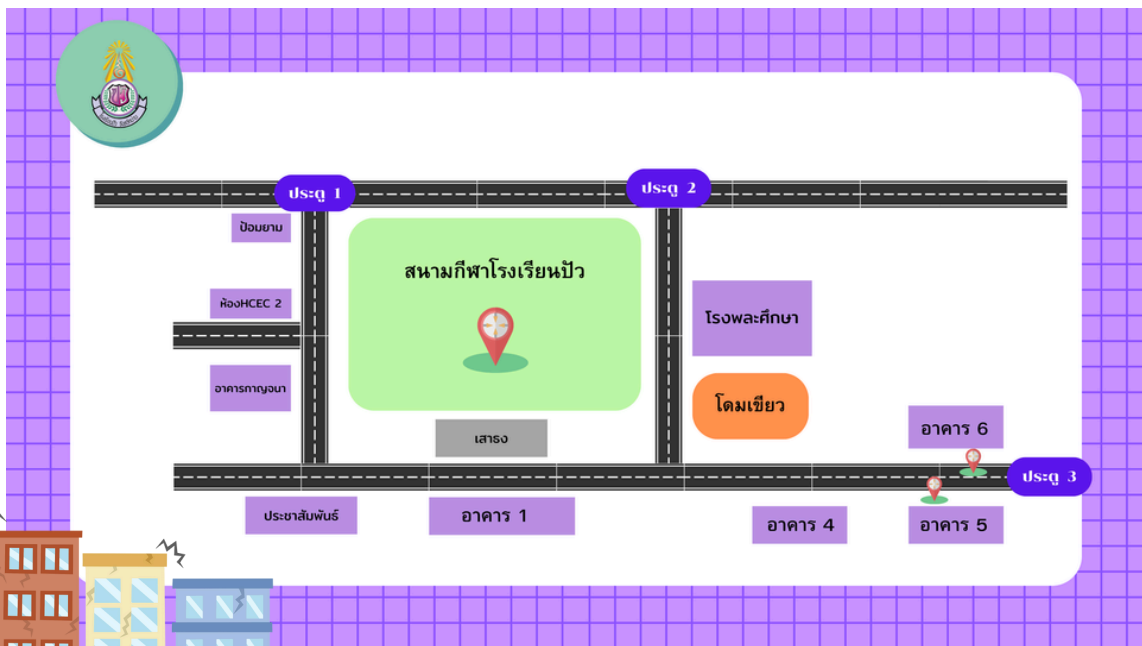
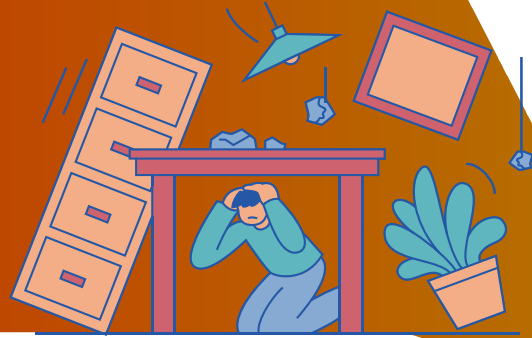


# แผนเผชิญเหตุ แผ่นดินไหว

แนวทางปฏิบัติสำหรับนักเรียน

การสอบเข้าศึกษาต่อ ม.1,ม.4

ระหว่างวันที่ 5 - 6 เมษายน 2568



**จุดรวมพล**

- หน้าอาคาร 5
- หน้าอาคาร 6
- หน้าเสาธง

**สิ่งสำคัญคือ การมีสติ** !!



กลุ่มบริหารทั่วไป  
โรงเรียนปัว อำเภอปัว จังหวัดน่าน